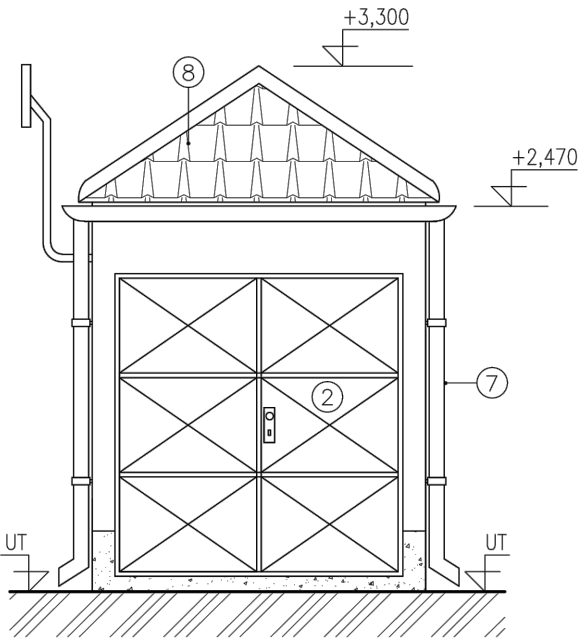


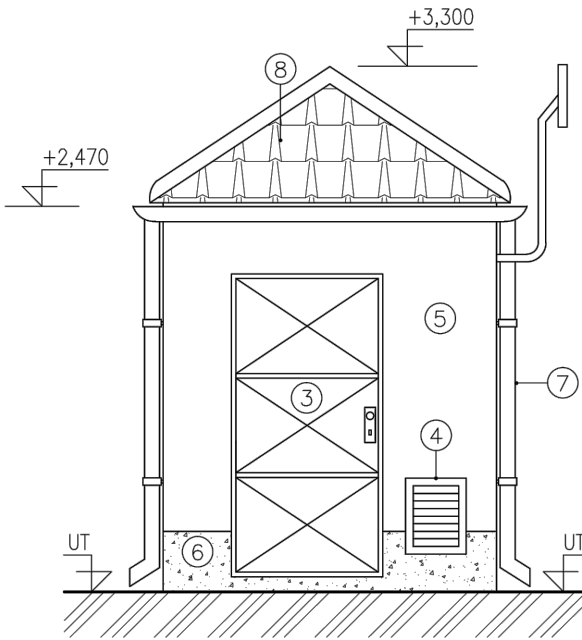
POHLED "B"

MĚŘITKO 1:50



POHLED "D"

MĚŘITKO 1:50



LEGENDA


- |   |       |
|---|-------|
| ① – OCELOVÁ DVOUKŘÍDLÁ VRATA 2600x2000 mm, ÚTLUM 20dB<br>ZÁMEK S VLOŽKOU FAB, BEZPEČNOSTNÍ KOVÁNÍ KLIKA/KOULE<br>ARETACE V 90° POLOZE | 2 KS  |
| ② – OCELOVÁ DVOUKŘÍDLÁ VRATA 1900x2000 mm, ÚTLUM 20dB<br>ZÁMEK S VLOŽKOU FAB, BEZPEČNOSTNÍ KOVÁNÍ KLIKA/KOULE<br>ARETACE V 90° POLOZE | 1 KS  |
| ③ – OCELOVÉ DVEŘE 1000x2000 mm, LEVÉ, ÚTLUM 20dB<br>ZÁMEK S VLOŽKOU FAB, BEZPEČNOSTNÍ KOVÁNÍ KLIKA/KOULE<br>ARETACE V 90° POLOZE      | 1 KS  |
| ④ – PROTIHLUKOVÁ ŽALUZIE 300x400x300 mm,<br>VOLNÝ VĚTRACÍ PRŮŘEZ 0,024 m <sup>2</sup>   | 1 KS  |
| ⑤ – STRUKTUROVANÁ STĚRKA ŠKRÁBANÁ – ODSÍN BÍLÁ  |       |
| ⑥ – SOKL, VODĚODOLNÝ NÁTĚR – ODSÍN HNĚDÁ  |       |
| ⑦ – OKAPOVÝ ŽLAB, STŘEŠNÍ SVOD – PLASTOVÝ – ODSÍN HNĚDÁ   |       |
| ⑧ – STŘEŠNÍ KRYTINA BRAMAC – ODSÍN ČERVENÁ<br>V HORNÍ ČÁSTI OSAZENY VĚTRACÍ TVAROVKY  | 10 KS |

D. DOKUMENTACE OBJEKTŮ A TECHNICKÝCH A TECHNOLOGICKÝCH ZAŘÍZENÍ  
D.2 DOKUMENTACE TECHNICKÝCH A TECHNOLOGICKÝCH ZAŘÍZENÍ  
SO 541 - REGULAČNÍ STANICE VTL/STL

Souřadnicový systém S-JTSK, Výškový systém Bpv

Objednatel:	KRÁLOVÉHRADECKÝ KRAJ PIVOVARSKÉ NÁMĚSTÍ 1245 500 03 HRADEC KRÁLOVÉ	
-------------	--	--

Hlavní inženýr projektu: Ing. Lukáš KOPEČEK  Čís. akce: 17 289 2	Společnost PRAGOPROJEKT/M-PROJEKCE – rozvoj centrální a průmyslové zóny SPRÁVCE SPOLEČNOSTI:  PRAGOPROJEKT, a.s., K Ryšánce 1668/16, 147 54 Praha 4	SPOLEČNÍK SPOLEČNOSTI:  M-PROJEKCE s.r.o., Resslova 956, 500 02 Hradec Králové
--	---	---

Zhotovitel PD: M-PROJEKCE s.r.o., Resslova 956, 500 02 Hradec Králové, IČ: 05061415, www.m-projekce.cz, datová schránka: wk8u9eq Zpracovatelský útvar: Pracoviště Praha – Freyova 82/27, 190 00 Praha 9, Tel.: +420 495 842 403, E-mail: info@m-projekce.cz			
Navrhl/vypracoval: Ing. Jan Boubelík podpis:	Zodpovědný projektant: Ing. Jan Boubelík podpis:	Vedoucí pracoviště: Ing. Václav Břichnáč	
Technická kontrola: Ing. Václav Břichnáč podpis:	Hlavní inženýr projektu: Ing. Lukáš KOPEČEK podpis:		

Kraj:	KRÁLOVÉHRADECKÝ KRAJ	Číslo zakázky:	17 289 2
Místo stavby:	SOLNICE – PZ JIH	Číslo akce:	17 289
Objednatel:	KRÁLOVÉHRADECKÝ KRAJ; PIVOVARSKÉ NÁMĚSTÍ 1245; 500 03 HRADEC KRÁLOVÉ	Datum:	06/2021
Název stavby:	ROZVOJ CENTRÁLNÍ PRŮMYSLVÉ ZÓNY A DOPRAVNÍ INFRASTRUKTURY, Solnice - jih v rámci projektu "Rozšíření strategické průmyslové zóny Solnice - Kvasiny a zlepšení veřejné infrastruktury v Královéhradeckém regionu"	Formát:	2xA4
		Měřítko:	1:50
		Stupeň:	PDPS
Část:	POHLED "B" a "D"	Číslo přílohy:	D.1.5.6.57